

Studiozimmer

Für Langzeitaufenthalte von mindestens einem Monat
Dauer vermieten wir an der Feldstrasse 10 in 8400
Winterthur sechs Zimmer mit Dusche/WC, TV, Minibar und
kostenlosem Internetzugang, jedoch ohne Frühstück.

Küche und Waschraum stehen zur gemeinsamen
Benützung zur Verfügung. Die Zimmer werden einmal pro
Woche gereinigt sowie die Bettwäsche gewechselt.



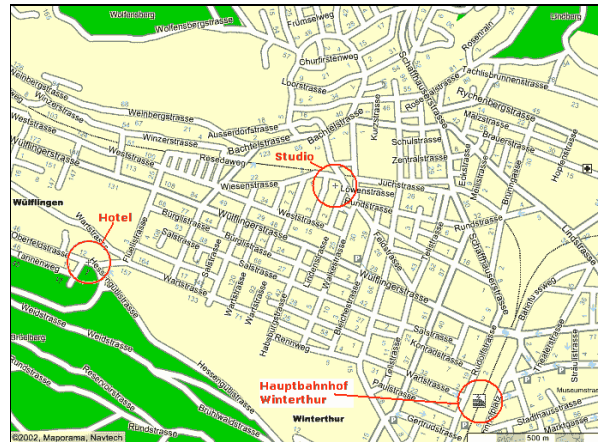
Anreise

Mit der Bahn

Ab Hauptbahnhof Winterthur mit dem Bus Nr. 2 Richtung
Wülflingen bis Station Feldtal fahren. Den Fussgängerstreifen
überqueren und in die Flüelistrasse einbiegen. Am Ende der
Strasse rechts in die Oberfeldstrasse, über die kleine Brücke,
erstes Haus rechts.

Mit dem Auto

Ab der Autobahn A1 Ausfahrt Winterthur-Wülflingen nehmen,
Richtung Stadtzentrum fahren, 4. Querstrasse rechts, gleich
nach der Bushaltestelle Feldtal (Hoteltafel beachten) in die
Flüelistrasse einbiegen, dann rechts in die Oberfeldstrasse,
über die kleine Brücke, erstes Haus rechts. Gratis-Parkplätze
sind ausreichend vorhanden.



HOTEL HESSENGÜETLI



**Oberfeldstrasse 10
8408 Winterthur**

HOTEL HESSENGÜETLI
Oberfeldstrasse 10
CH-8408 Winterthur
Telefon ++41 052 224 32 32
Telefax ++41 052 224 32 33
hotel@hessenguetli.ch
www.hessenguetli.ch

Lage

Unser Hotel im Stadtteil Winterthur-Wülflingen ist der ideale Ort für alle Gäste, die ruhig und gut schlafen möchten. Bei uns hören Sie nur die Vögel zwitschern.



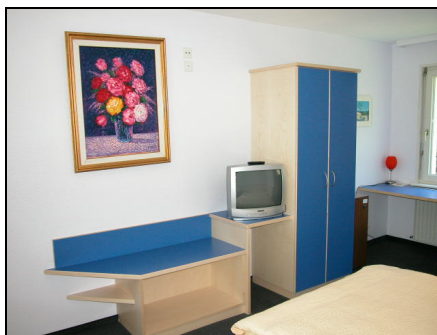
Das Haus befindet sich zwischen dem Flüsschen Eulach und dem nahen Brühlberg, wo Sie nach Lust und Laune joggen oder gemütlich spazieren können.



In nur 15 Gehminuten sind Sie am Hauptbahnhof Winterthur bzw. im Stadtzentrum. Die nächstgelegene Busstation Feldtal erreichen Sie in 5 Minuten.

Zimmer

Unsere 11 Einzelzimmer, 8 Doppelzimmer und ein Vierbett-Zimmer befinden sich im Parterre, Hochparterre und im Dachgeschoss. Sie sind mit Dusche/WC, Fön, TV, Telefon und kostenlosem Internetzugang ausgestattet.



Morgens ab 07.00 Uhr bis 09.30 Uhr wird im hellen Wintergarten oder bei schönem Wetter auf der Gartenterrasse ein reichhaltiges Frühstück serviert.



Preise

Einzelzimmer	EUR	63.00	CHF	98.00
Einzelzimmer Grand-lit	EUR	76.00	CHF	118.00
Doppelzimmer	EUR	96.00	CHF	148.00
Doppelzimmer Grand-lit	EUR	102.00	CHF	158.00
Vierbett-Zimmer	EUR	155.00	CHF	240.00
Studiozimmer 18–22 m ²	EUR	710.00	CHF	1'100.00

Preise pro Zimmer und Nacht inkl. Frühstück, Taxen und Mwst.

Die Preise der Studiozimmer gelten pro Monat. Es wird monatliche Vorauszahlung in bar verlangt.

Im Hotel akzeptieren wir die folgenden Kredit- und Debitkarten: Euro-/Mastercard, Visa, Diners Club, American Express, ec-/Maestro und Postcard.

Preisänderungen vorbehalten.